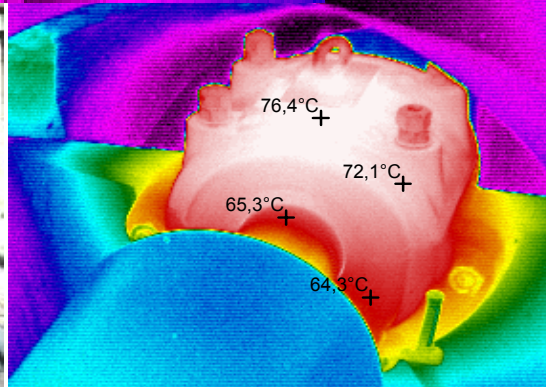
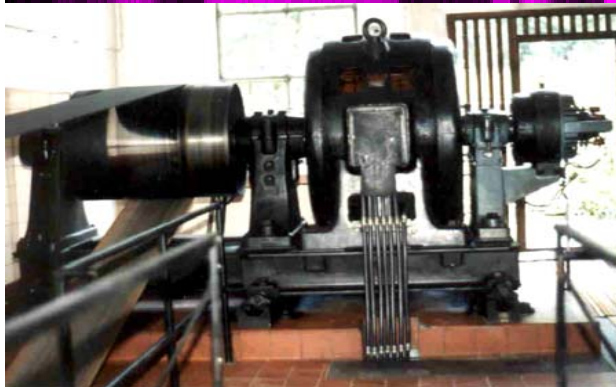
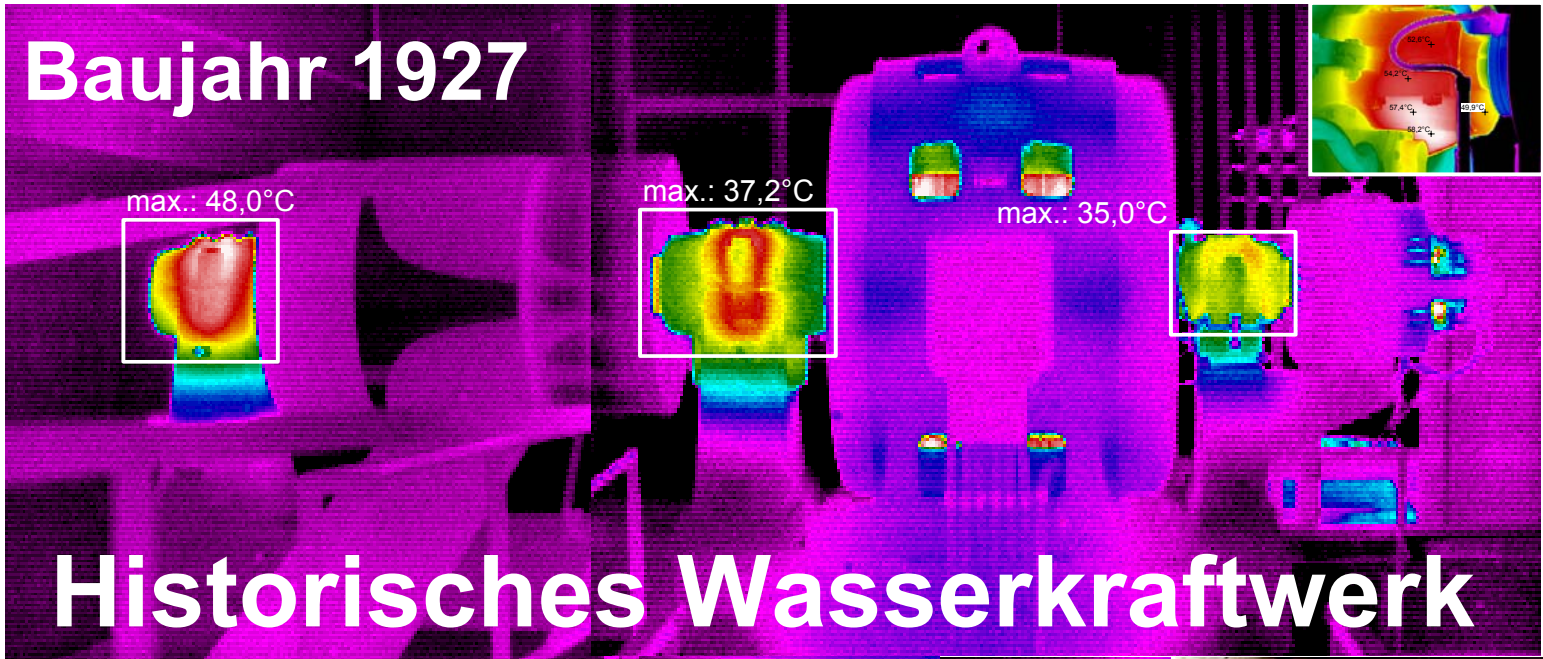


Instandhaltung (E-Technik)

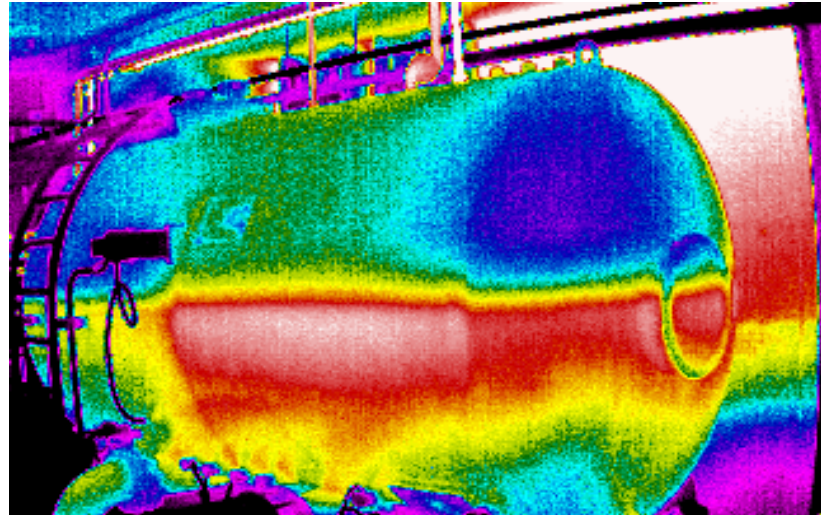
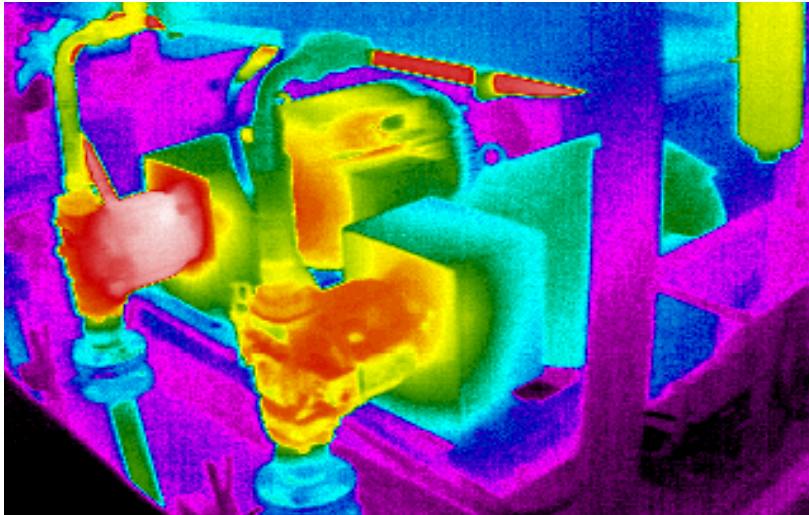


Instandhaltung (Mechanik)

Baujahr 1927



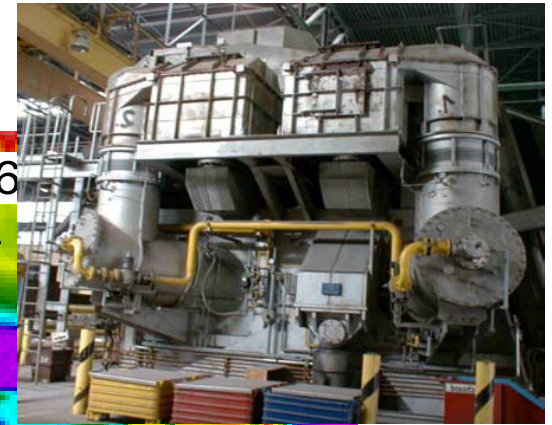
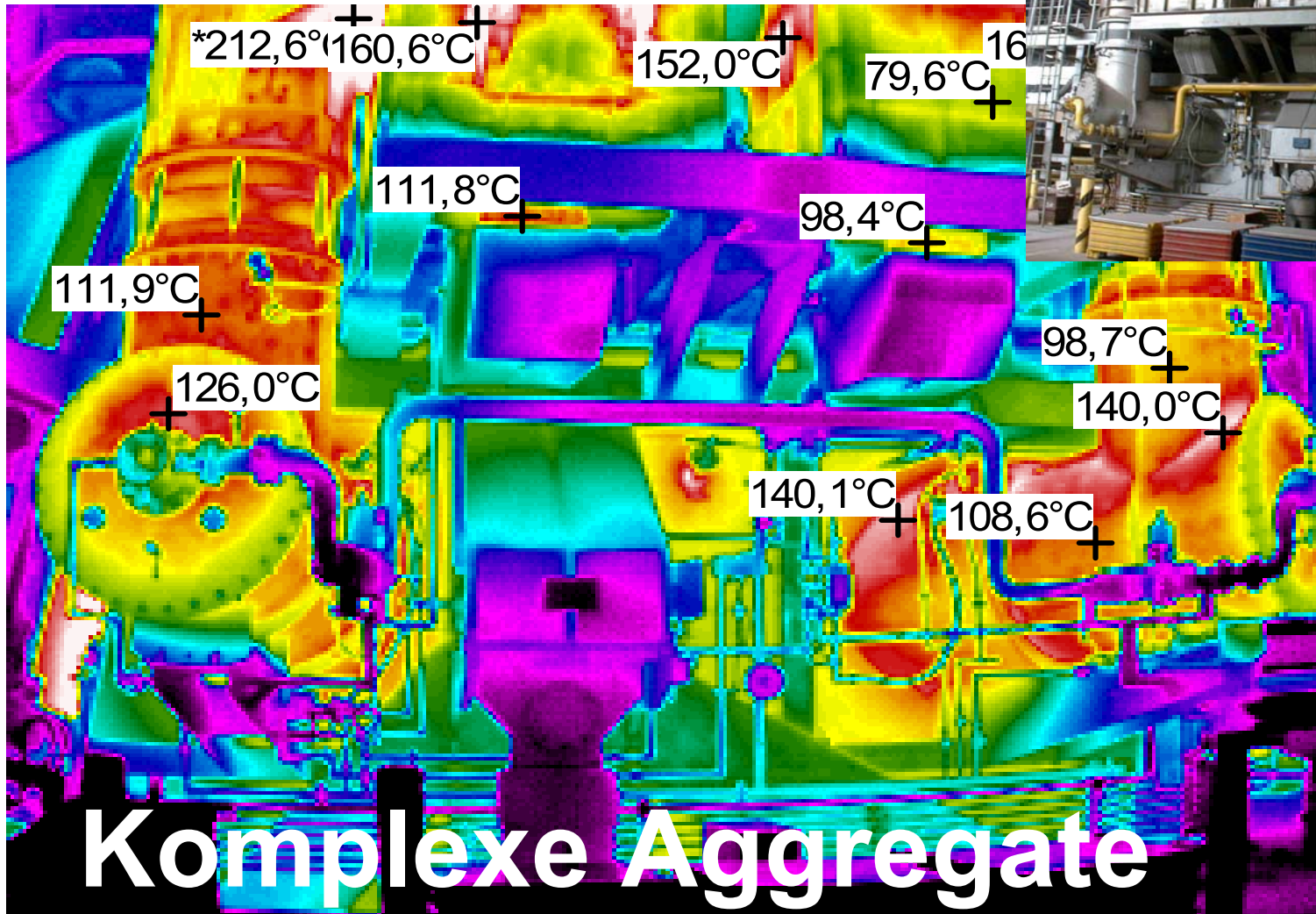
Instandhaltung (Hydraulik)



Komponentencheck

Schnelle Füllstandsermittlung

Instandhaltung



Komplexe Aggregate

Leckortung an isolierten Behältern

Gut isoliertes Reaktionsgefäß in der Pharmaindustrie mit innerer Leckage
Wegen der glänzenden Oberfläche wurde schwarze Folie aufgezogen. Danach war das Leck gut sichtbar.

